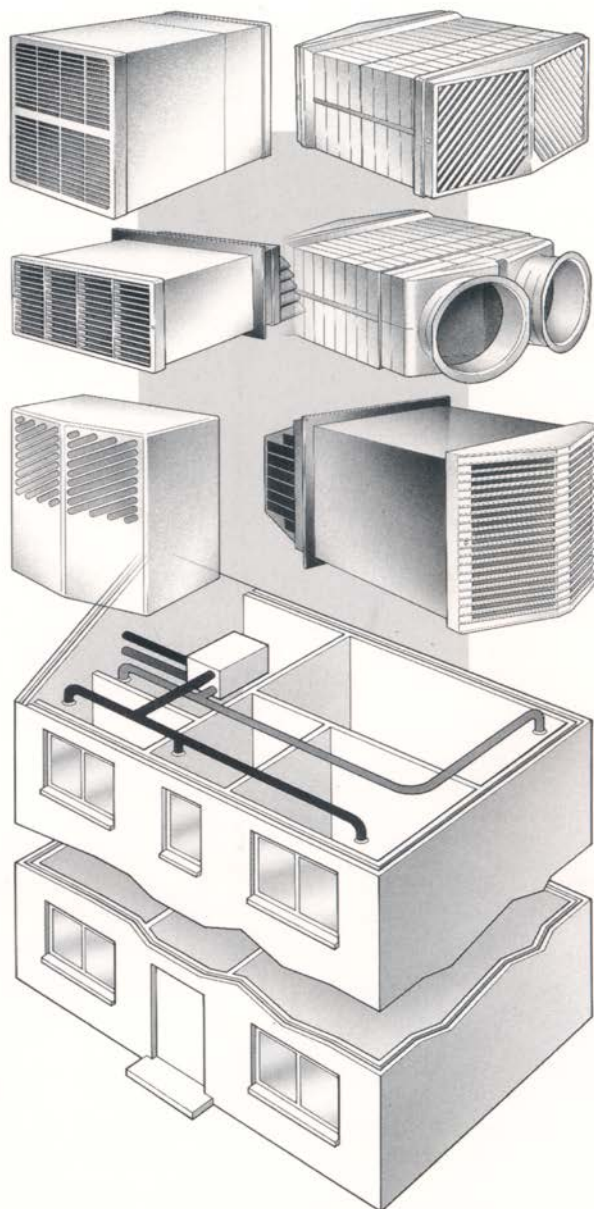


# SIRE



*"ISTRUZIONI D' INSTALLAZIONE"*



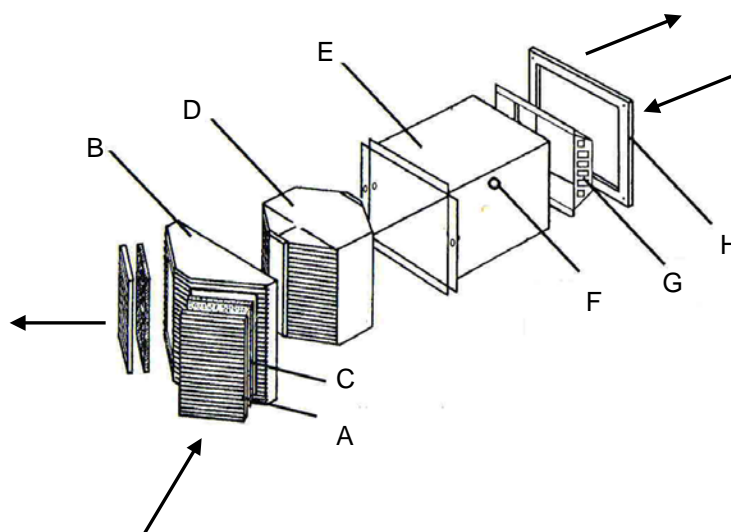
Modello : **E200**

## **ISTRUZIONI PER L'INSTALLAZIONE DELLO SCAMBIATORE D'ARIA CON RECUPERO DI CALORE E 200**

1. Si raccomanda d'installare l'unità secondo le vigenti normative CEE, quelle edilizie locali e comunque secondo gli standard previsti dalla Legge Italiana.
2. Le unità devono essere installate in modo tale da fornire un'areazione bilanciata. Devono essere collocate a 230/250 cm. da terra sul muro esterno con una distanza minima dal soffitto di 125 mm e installate lontano da fonti dirette di calore e d'acqua.
3. Se l'unità viene installata in una stanza contenente un bruciatore di combustibile, l'installatore deve assicurarsi che il ricambio d'aria sia adeguato sia per lo scambiatore d'aria che per il bruciatore. Assicurarsi inoltre, che l'aria entrante non sia prelevata vicino ad una fonte d'inquinamento o di odori.
4. Assicurarsi che l'impianto elettrico non sia acceso durante l'installazione. I collegamenti elettrici devono essere effettuati con cavi da 1,5mm<sup>2</sup> minimo.

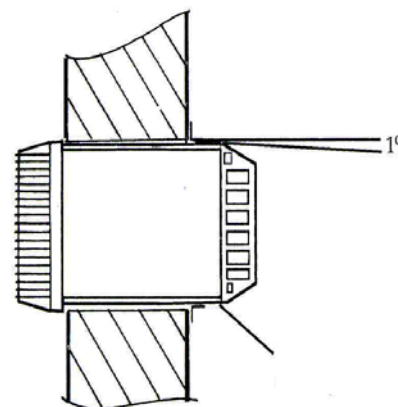
### **LISTA DEI COMPONENTI:**

- A. pannelli grigliati asportabili
- B. griglia interna
- C. filtri reticolari
- D. scambiatore di calore
- E. involucro di rivestimento
- F. foro cavo elettrico
- G. griglia esterna
- H. cornice



### **INSTALLAZIONE E200**

1. Controllare accuratamente i componenti forniti confrontandoli con la lista sopra indicata.
2. Prima di decidere il posizionamento dell'unità, controllare che non vi siano cavi nascosti, tubi od ostruzioni sul punto d'installazione.
3. Segnare la posizione del foro da praticare che deve essere largo 250mm e alto 250mm. Praticare accuratamente il foro inclinato di 1° verso l'esterno per permettere il drenaggio dell'eventuale condensa. Curare i bordi interni ed esterni del foro.
4. Smontare la griglia interna ed estrarre il pacco scambiatore.



**AVVERTENZA:** non è necessario rimuovere i ventilatori dalla loro collocazione per proseguire l'installazione.

5. Inserire l'unità nel muro assicurandosi che la flangia interna non sia staccata dalla finitura del muro interno ma, ne sia perfettamente allineata e fissarla.

**ATTENZIONE:** Durante l'installazione dell'unità assicurarsi di **NON STORCERE** o **SFORZARE** l'involucro della stessa.

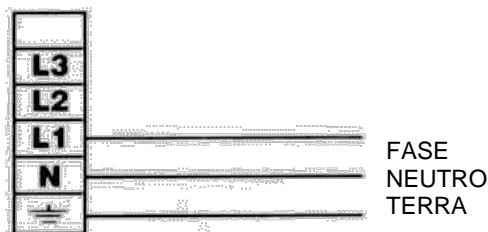
6. Fissare la griglia esterna usando le viti fornite.

### **CONNESSIONI ELETTRICHE INTERNE: (RISPETTARE ASSOLUTAMENTE LE POLARITÀ)**

#### **ATTENZIONE: l'impianto deve essere messo "a terra"**

7. Collegare il comando con il blocco terminale all'interno dell'unità tramite un cavo a cinque poli come raffigurato nel diagramma seguente, facendolo passare per il foro prestampato in basso sul lato sinistro dell'unità. (Nel caso di installazione del comando VCON11, seguire le istruzioni allegate al comando stesso).

L1= Velocità max.  
L2= 2° velocità.  
L3= 3° velocità.



8. Sistemare lo scambiatore di calore all'interno dell'unità e, premendo alternativamente su entrambi i lati, farlo scivolare sino al proprio posto.
10. Fissare la griglia interna all'unità usando le viti fornite assicurandosi che i filtri reticolari si trovino ben posizionati dietro i pannelli orizzontali.
11. Collegare il comando all'impianto elettrico.
12. Avviare l'unità e selezionare la velocità e le funzioni desiderate.

**Pulizia:** rimuovere la griglia interna dell'unità svitando le due viti di fissaggio frontali ed accedere così ai filtri reticolari e al pacco scambiatore che possono essere lavati in acqua tiepida e sapone. Si raccomanda di effettuare quest'operazione almeno ogni sei mesi.

#### **INFORMAZIONE AGLI UTENTI**

*ai sensi dell'art. 13 del Decreto Legislativo 25 luglio 2005, n. 151 "Attuazione delle Direttive 2002/95/CE, 2002/96/CE e 2003/108/CE, relative alla riduzione dell'uso di sostanze pericolose nelle apparecchiature elettriche ed elettroniche, nonché allo smaltimento dei rifiuti"*

Il simbolo del cassonetto barrato riportato sull'apparecchiatura o sulla sua confezione indica che il prodotto alla fine della propria vita utile deve essere raccolto separatamente dagli altri rifiuti.

La raccolta differenziata della presente apparecchiatura giunta a fine vita è organizzata e gestita dal produttore. L'utente che vorrà disfarsi della presente apparecchiatura dovrà quindi contattare il produttore e seguire il sistema che questo ha adottato per consentire la raccolta separata dell'apparecchiatura giunta a fine vita.

L'adeguata raccolta differenziata per l'avvio successivo dell'apparecchiatura dismessa al riciclaggio, al trattamento e allo smaltimento ambientalmente compatibile contribuisce ad evitare possibili effetti negativi sull'ambiente e sulla salute e favorisce il reimpiego e/o riciclo dei materiali di cui è composta l'apparecchiatura.

Lo smaltimento abusivo del prodotto da parte del detentore comporta l'applicazione delle sanzioni amministrative di cui al D.Lgs. n. 22/1997 (articolo 50 e seguenti del D.Lgs. n. 22/1997).

