

**Portata massima (ErP<sub>2018</sub>) 1650 m<sup>3</sup>/h con 160 Pa di pressione utile**

**Recuperatore di calore controcorrente, in alluminio, con efficienza >80%**

**Ventilatori AC monofase a 3 velocità, centrifughi pale avanti, doppia aspirazione, direttamente accoppiati**

**Filtri a bassa perdita di carico: F7 (ePM1 70%) per aria di rinnovo e M5 (ePM10 50%) per estrazione**

**Struttura in profili di alluminio e pannelli sandwich (lamiera pre-verniciata esterna, lamiera zincata interna)  
Isolamento termico/acustico in lana di roccia sp. 25 mm**

**Tensione nominale: 230 V 1F 50-60 Hz      Assorbimento max: 6,8A 1,5kW**

**Dimensioni d'ingombro esclusi canotti e scarico condensa ( l x p x h): 1600x1250x620 mm**

**Diametro nominale tubazioni: Ø 355 mm      Peso: 253 kg**

**Bypass integrato per free-cooling / free-heating (azionamento manuale o motorizzato)**

**Configurazione orizzontale con possibilità di modificare in cantiere l'orientamento dei condotti d'aria**

**Commutatore di velocità disponibile come optional**

**Condizioni di esercizio: temperatura ambiente tra 0 °C e 45 °C, umidità <80%**

# Scheda del prodotto

Secondo Regolamenti (UE) n° 1253/2014 e n°1254/2014

Dati riferiti alla portata nominale massima

(per altri punti di lavoro verificare il grafico delle prestazioni aerauliche)

|                                                                                        |                                                                        |                 |
|----------------------------------------------------------------------------------------|------------------------------------------------------------------------|-----------------|
| Marchio del fornitore                                                                  | SIRE SRL                                                               |                 |
| Identificativo del modello                                                             | REC-D8 220 AC                                                          |                 |
| Tipologia di prodotto                                                                  | UVNR, bidirezionale                                                    |                 |
| Tipo di motorizzazione                                                                 | Velocità multiple (3)                                                  |                 |
| Sistema di recupero calore                                                             | Recuperatore controcorrente                                            |                 |
| Efficienza termica del recuperatore di calore*                                         | 75,4%                                                                  |                 |
| Portata nominale (m <sup>3</sup> /s)                                                   | 0,458 m <sup>3</sup> /s                                                |                 |
| Potenza elettrica assorbita effettiva (kW)                                             | 0,907 kW                                                               |                 |
| Potenza specifica interna di ventilazione $SFP_{int}$ (W/(m <sup>3</sup> /s))*         | 1102 W/(m <sup>3</sup> /s)                                             |                 |
| Velocità frontale alla portata nominale (m/s)*                                         | 1,62 m/s                                                               |                 |
| Pressione esterna nominale $\Delta p_{s,ext}$ (Pa)                                     | 159 Pa                                                                 |                 |
| Caduta di pressione interna dei componenti della ventilazione $\Delta p_{s,int}$ (Pa)* | 211 Pa                                                                 |                 |
| Efficienza statica dei ventilatori $\eta_{s,Fan}$ **                                   | 39,3%                                                                  |                 |
| Tasso di trafilamento (%)                                                              | interno                                                                | 6,3%            |
|                                                                                        | esterno                                                                | 5,5%            |
|                                                                                        | ricircolo                                                              | non applicabile |
| Classificazione dei filtri                                                             | rinnovo: F7 (ePM1 70%)<br>ripresa: M5 (ePM10 50%)                      |                 |
| Posizione e descrizione del segnale visivo di avvertimento relativo ai filtri          | lampada di segnalazione a bordo macchina<br>(eventualmente remotabile) |                 |
| Livello di potenza sonora (Lwa in dB(A))*                                              | 60 dB(A)                                                               |                 |
| Indirizzo internet con istruzioni di preassemblaggio e disassemblaggio                 | <a href="http://www.sireonline.com">www.sireonline.com</a>             |                 |

\* come da regolamento UE n° 1253/2014

\*\* calcolati come da regolamento UE n°327/2011

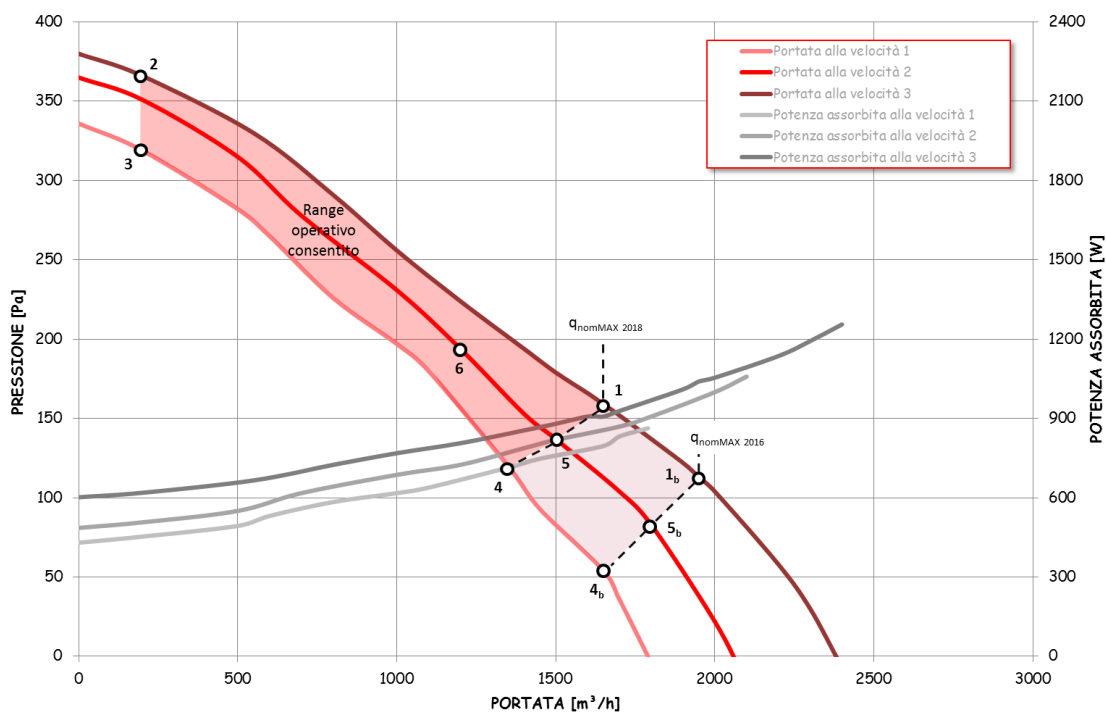
SIRE s.r.l.

Via Monte Rosa, 1 - 20863 Concorezzo (MB)

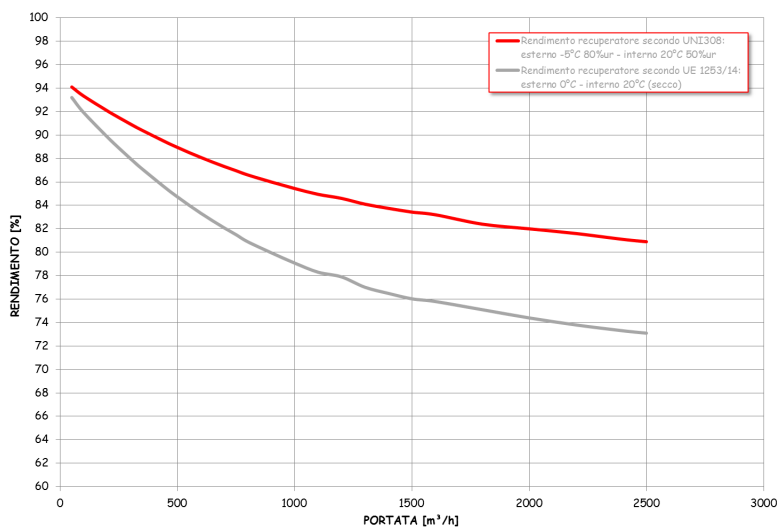
Tel. 039 6049008 r.a. - [www.sireonline.com](http://www.sireonline.com) - [info@sireonline.com](mailto:info@sireonline.com)

# Prestazioni aerauliche

|                | Portata nominale [m³/h] | Portata nominale $q_{nom}$ [m³/s] | Rendimento ventilatore $\eta_{s,Fan}$ [%] | Rendimento scambiatore $\eta_{t,nrvu}$ [%] | Potenza sonora $L_{WA}$ [dB(A)] | Potenza specifica interna $SFP_{int}$ [W/(m³/s)] | Pressione esterna nominale $\Delta p_{s,ext}$ [Pa] |
|----------------|-------------------------|-----------------------------------|-------------------------------------------|--------------------------------------------|---------------------------------|--------------------------------------------------|----------------------------------------------------|
| 1              | 1650                    | 0,458                             | 39,3                                      | 75,4                                       | 60                              | 1102                                             | 159                                                |
| 1 <sub>b</sub> | 1950                    | 0,542                             | 41,5                                      | 74,5                                       | 61                              | 1316,5                                           | 113                                                |
| 2              | 200                     | 0,056                             | 7,5                                       | 89,9                                       | 61                              | 933,9                                            | 366                                                |
| 3              | 200                     | 0,056                             | 10,1                                      | 89,9                                       | 57                              | 1510,1                                           | 319                                                |
| 4              | 1350                    | 0,375                             | 34,4                                      | 76,7                                       | 55                              | 1147,3                                           | 120                                                |
| 4 <sub>b</sub> | 1650                    | 0,458                             | 35,2                                      | 75,4                                       | 55                              | 1381,4                                           | 54                                                 |
| 5              | 1500                    | 0,417                             | 35,5                                      | 76                                         | 57                              | 1127,9                                           | 137                                                |
| 5 <sub>b</sub> | 1800                    | 0,500                             | 38                                        | 74,9                                       | 57                              | 1324,8                                           | 83                                                 |
| 6              | 1200                    | 0,333                             | 33,3                                      | 77,6                                       | 58                              | 929,3                                            | 194                                                |



# Efficienza termica del recuperatore



SIRE s.r.l.

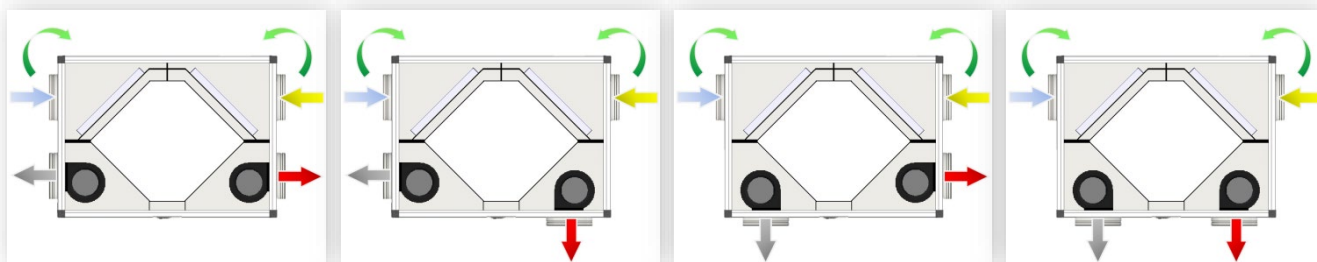
Via Monte Rosa, 1 - 20863 Concorezzo (MB)

Tel. 039 6049008 r.a. - [www.sireonline.com](http://www.sireonline.com) - [info@sireonline.com](mailto:info@sireonline.com)

# Configurazioni

## INSTALLAZIONE ORIZZONTALE A SOFFITTO

Vista lato ispezione, quindi dal basso; attacchi di ripresa e rinnovo orientabili a piacere.

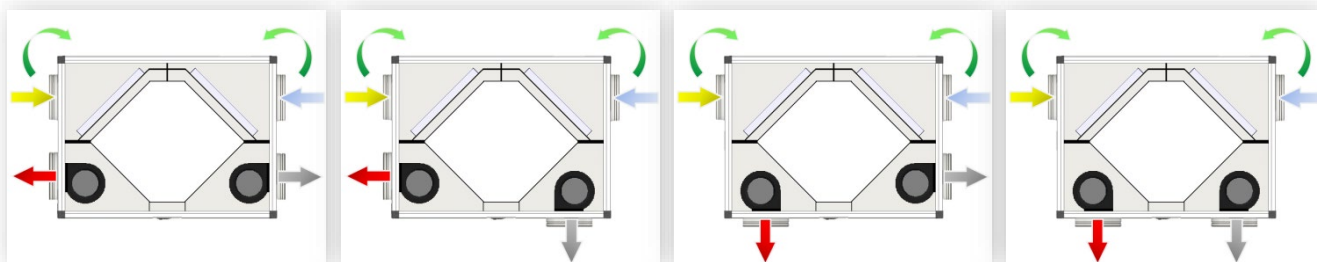


H1 (standard)

H2

H3

H4



H5

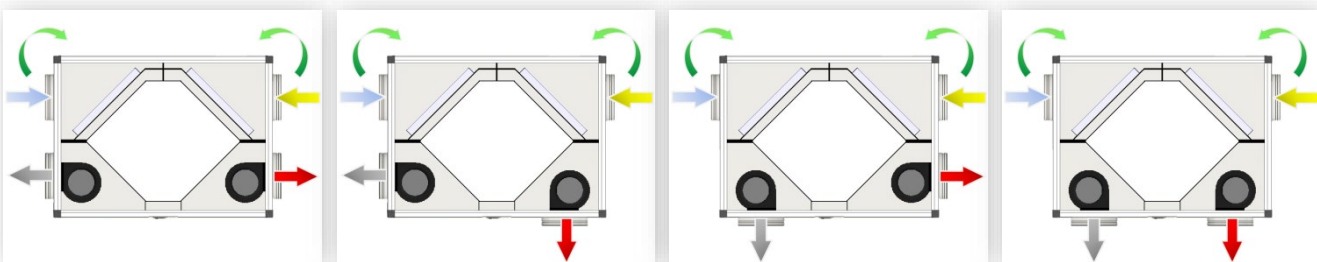
H6

H7

H8

## INSTALLAZIONE ORIZZONTALE A PAVIMENTO

Vista lato ispezione, quindi dall'alto; attacchi di ripresa e rinnovo orientabili a piacere.

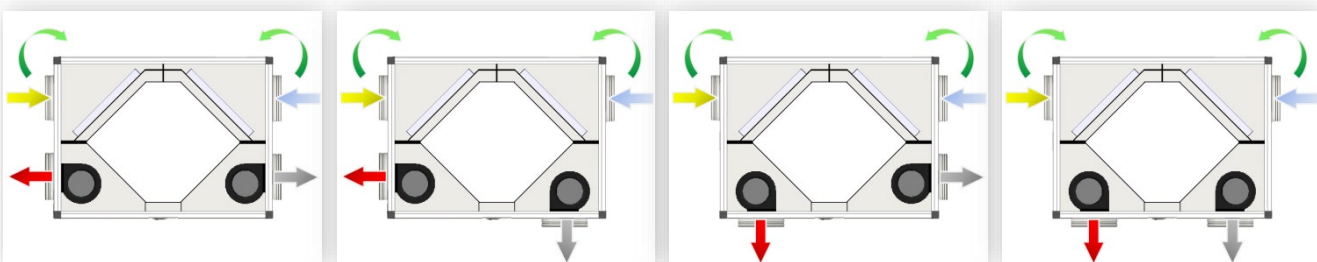


B1

B2

B3

B4



B5

B6

B7

B8

|         |                                     |        |                                    |
|---------|-------------------------------------|--------|------------------------------------|
| Azzurro | RINNOVO (presa aria esterna)        | Giallo | RIPRESA (estrazione dall'ambiente) |
| Grigio  | ESPULSIONE (espulsione all'esterno) | Rosso  | IMMISSIONE (mandata in ambiente)   |

SIRE s.r.l.

Via Monte Rosa, 1 - 20863 Concorezzo (MB)

Tel. 039 6049008 r.a. - [www.sireonline.com](http://www.sireonline.com) - [info@sireonline.com](mailto:info@sireonline.com)

# Dimensioni

