

Portata massima (ErP₂₀₁₈) 660 m³/h con 195 Pa di pressione utile

Recuperatore di calore controcorrente, in alluminio, con efficienza >80%

Ventilatori AC monofase a 4 velocità, centrifughi pale avanti, doppia aspirazione, direttamente accoppiati

Filtri a bassa perdita di carico: F7 (ePM1 70%) per aria di rinnovo e M5 (ePM10 50%) per estrazione

**Struttura in profili di alluminio e pannelli sandwich (lamiera pre-verniciata esterna, lamiera zincata interna)
Isolamento termico/acustico in lana di roccia sp. 25 mm**

Tensione nominale: 230 V 1F 50-60 Hz Assorbimento max: 2,6A 580W

Dimensioni d'ingombro esclusi canotti e scarico condensa (l x p x h): 1350x970x410 mm

Diametro nominale tubazioni: Ø 250 mm Peso: 132 kg

Bypass integrato per free-cooling / free-heating (azionamento manuale o motorizzato)

Configurazione orizzontale con possibilità di modificare in cantiere l'orientamento dei condotti d'aria

Commutatore di velocità disponibile come optional

Condizioni di esercizio: temperatura ambiente tra 0 °C e 45 °C, umidità <80%

Scheda del prodotto

Secondo Regolamenti (UE) n° 1253/2014 e n°1254/2014

Dati riferiti alla portata nominale massima

(per altri punti di lavoro verificare il grafico delle prestazioni aerauliche)

| | | |
|--|--|-----------------|
| Marchio del fornitore | SIRE SRL | |
| Identificativo del modello | REC-D8 80 AC | |
| Tipologia di prodotto | UVNR, bidirezionale | |
| Tipo di motorizzazione | Velocità multiple (4) | |
| Sistema di recupero calore | Recuperatore controcorrente | |
| Efficienza termica del recuperatore di calore* | 75,5% | |
| Portata nominale (m ³ /s) | 0,183 m ³ /s | |
| Potenza elettrica assorbita effettiva (kW) | 0,445 kW | |
| Potenza specifica interna di ventilazione SFP_{int} (W/(m ³ /s))* | 1126 W/(m ³ /s) | |
| Velocità frontale alla portata nominale (m/s)* | 1,47 m/s | |
| Pressione esterna nominale $\Delta p_{s,ext}$ (Pa) | 195 Pa | |
| Caduta di pressione interna dei componenti della ventilazione $\Delta p_{s,int}$ (Pa)* | 175 Pa | |
| Efficienza statica dei ventilatori $\eta_{s,Fan}$ ** | 32,0% | |
| Tasso di trafilamento (%) | interno | 5,9% |
| | esterno | 5,2% |
| | ricircolo | non applicabile |
| Classificazione dei filtri | rinnovo: F7 (ePM1 70%) ripresa: M5 (ePM10 50%) | |
| Posizione e descrizione del segnale visivo di avvertimento relativo ai filtri | lampada di segnalazione a bordo macchina (eventualmente remotabile) | |
| Livello di potenza sonora (Lwa in dB(A))* | 62 dB(A) | |
| Indirizzo internet con istruzioni di preassemblaggio e disassemblaggio | www.sireonline.com | |

* come da regolamento UE n° 1253/2014

** calcolati come da regolamento UE n°327/2011

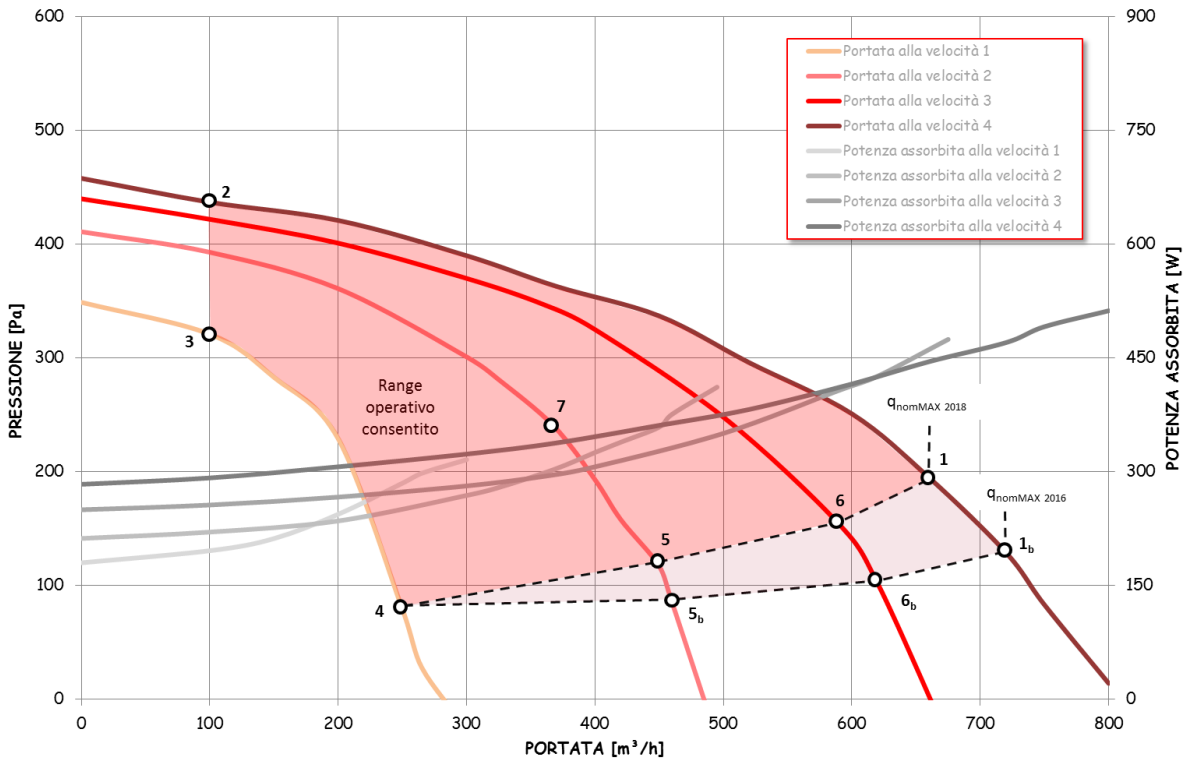
SIRE s.r.l.

Via Monte Rosa, 1 - 20863 Concorezzo (MB)

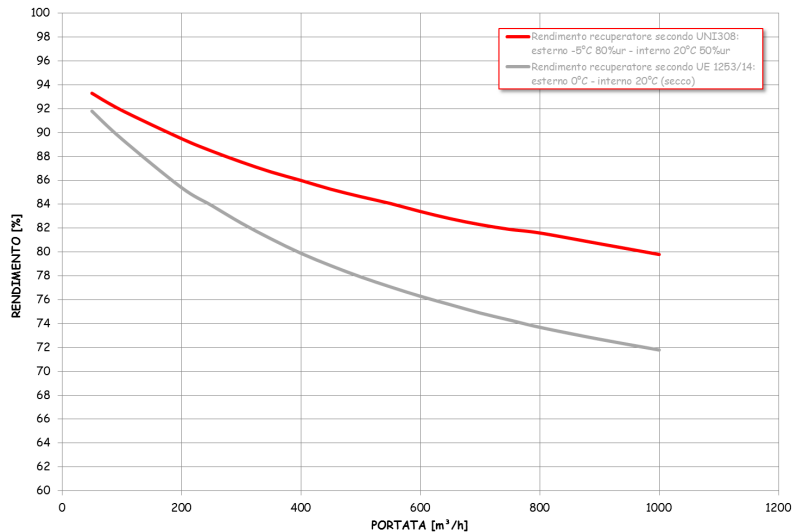
Tel. 039 6049008 r.a. - www.sireonline.com - info@sireonline.com

Prestazioni aerauliche

| | Portata nominale [m³/h] | Portata nominale q_{nom} [m³/s] | Rendimento ventilatore $\eta_{s,Fan}$ [%] | Rendimento scambiatore $\eta_{t,nrvu}$ [%] | Potenza sonora L_{WA} [dB(A)] | Potenza specifica interna SFP_{int} [W/(m³/s)] | Pressione esterna nominale $\Delta p_{s,ext}$ [Pa] |
|----------------|-------------------------|-----------------------------------|---|--|---------------------------------|--|--|
| 1 | 660 | 0,183 | 32 | 75,5 | 62 | 1125,6 | 195 |
| 1 _b | 720 | 0,200 | 29 | 74,8 | 62 | 1389,5 | 129 |
| 2 | 100 | 0,028 | 9,4 | 89,5 | 66 | 726,6 | 437 |
| 3 | 100 | 0,028 | 10 | 89,5 | 56 | 284,9 | 321 |
| 4 | 250 | 0,069 | 6,1 | 83,9 | 46 | 1353,7 | 79 |
| 5 | 450 | 0,125 | 15,5 | 78,9 | 56 | 1253,5 | 117 |
| 5 _b | 460 | 0,128 | 13 | 78,7 | 54 | 1527,5 | 85 |
| 6 | 590 | 0,164 | 24,9 | 76,5 | 60 | 1158,6 | 154 |
| 6 _b | 620 | 0,172 | 21,4 | 76,1 | 59 | 1443,9 | 102 |
| 7 | 368 | 0,102 | 22,2 | 80,7 | 59 | 685,4 | 240 |



Efficienza termica del recuperatore



SIRE s.r.l.

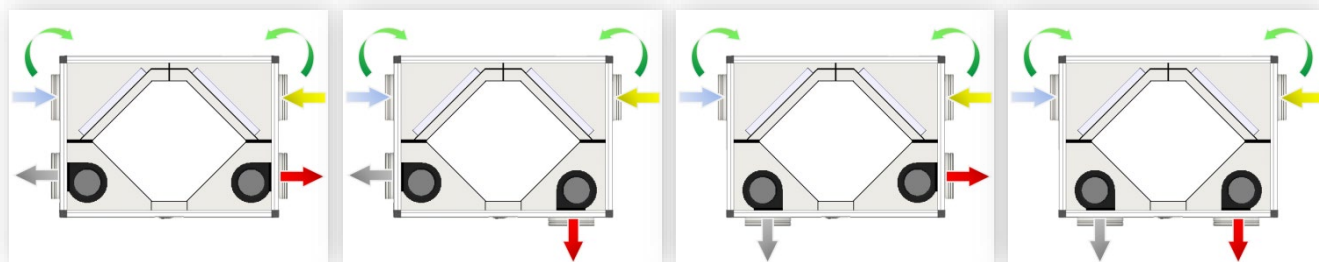
Via Monte Rosa, 1 - 20863 Concorezzo (MB)

Tel. 039 6049008 r.a. - www.sireonline.com - info@sireonline.com

Configurazioni

INSTALLAZIONE ORIZZONTALE A SOFFITTO

Vista lato ispezione, quindi dal basso; attacchi di ripresa e rinnovo orientabili a piacere.

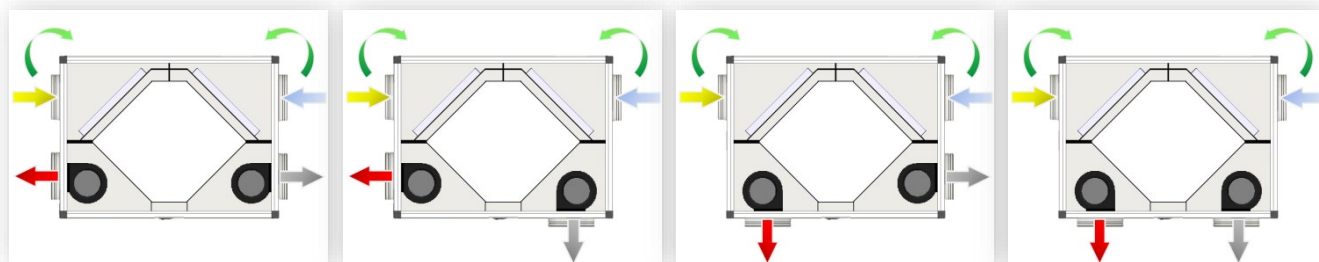


H1 (standard)

H2

H3

H4



H5

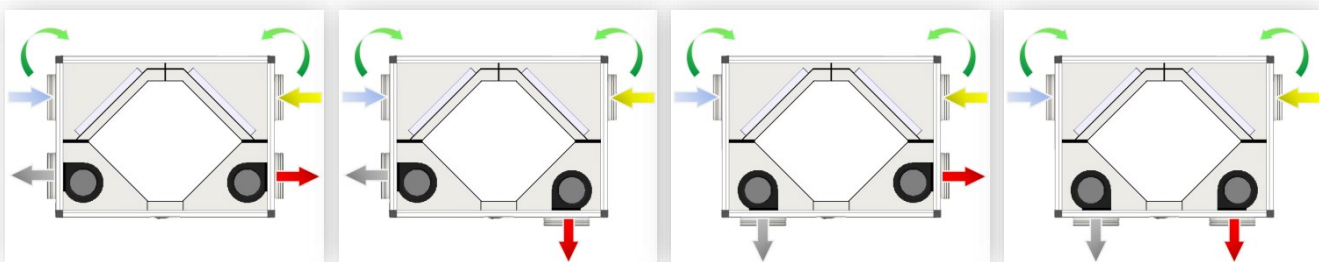
H6

H7

H8

INSTALLAZIONE ORIZZONTALE A PAVIMENTO

Vista lato ispezione, quindi dall'alto; attacchi di ripresa e rinnovo orientabili a piacere.

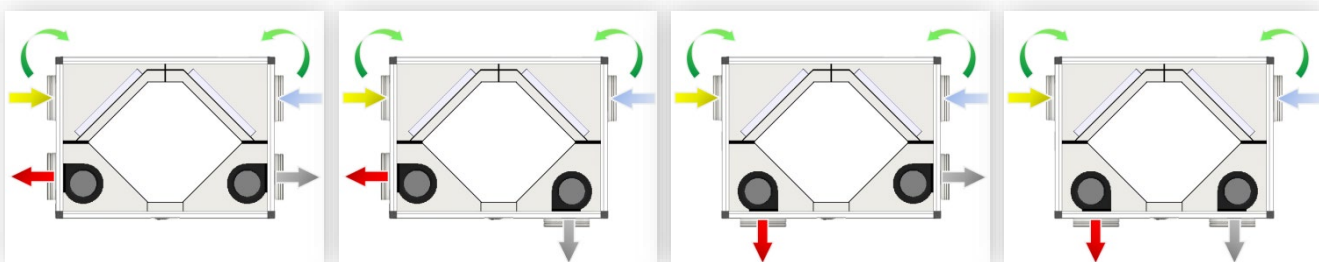


B1

B2

B3

B4



B5

B6

B7

B8

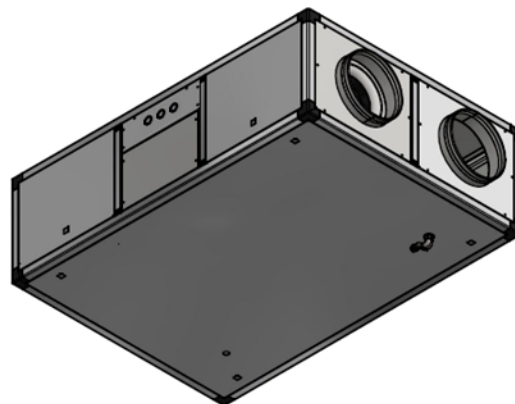
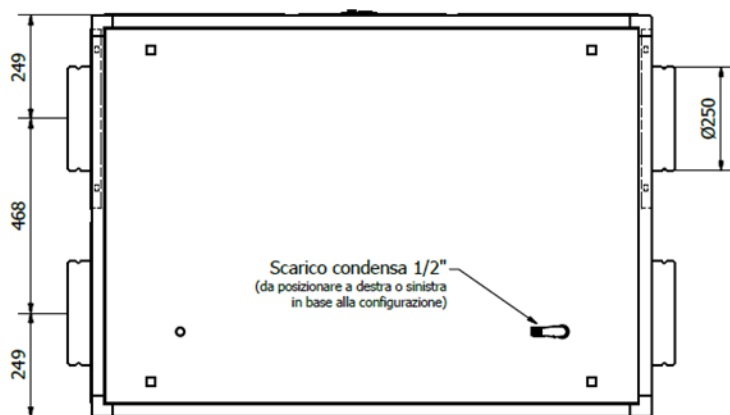
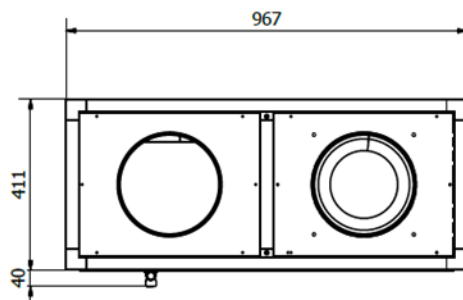
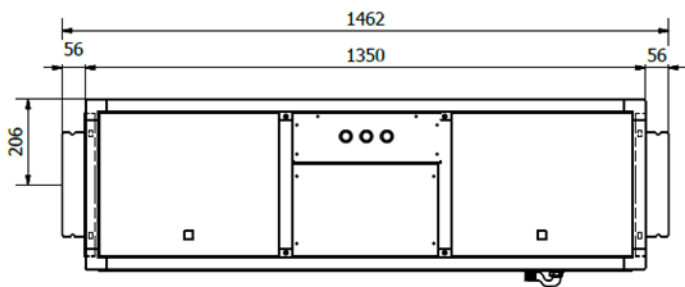
| | | | |
|---------|-------------------------------------|--------|------------------------------------|
| Azzurro | RINNOVO (presa aria esterna) | Giallo | RIPRESA (estrazione dall'ambiente) |
| Grigio | ESPULSIONE (espulsione all'esterno) | Rosso | IMMISSIONE (mandata in ambiente) |

SIRE s.r.l.

Via Monte Rosa, 1 - 20863 Concorezzo (MB)

Tel. 039 6049008 r.a. - www.sireonline.com - info@sireonline.com

Dimensioni



SIRE s.r.l.

Via Monte Rosa, 1 - 20863 Concorezzo (MB)
Tel. 039 6049008 r.a. - www.sireonline.com - info@sireonline.com