

Portata massima (ErP₂₀₁₈) 3600 m³/h con 243 Pa di pressione utile

Recuperatore di calore controcorrente, in alluminio, con efficienza >90%

Ventilatori EC, centrifughi pale indietro, a basso consumo

Filtri a bassa perdita di carico: F7 (ePM1 70%) per aria di rinnovo e M5 (ePM10 50%) per estrazione

Struttura autoportante in lamiera pre-verniciata; isolamento termico/acustico in lana di roccia sp. 40 mm

Tensione nominale: 400 V 3F 50-60 Hz Assorbimento max: 3,3A 2kW

Dimensioni d'ingombro esclusi canotti e scarico condensa (l x p x h): 2205x1085x1355 mm

Diametro nominale tubazioni: Ø 400 mm Peso: 420 kg

Livello di pressione sonora a 1,5m (Lpa in dB(A)): 56 dB(A)

Bypass integrato per free-cooling / free-heating (azionamento motorizzato con comando manuale o automatico)

Disponibile con i seguenti controlli: scheda 4V (S4), potenziometro (PT), 3 velocità (3V), 3 velocità EVO (3E), elettronica senza controllo remoto (SE), elettronica con display LCD nero (EL), elettronica con display LCD bianco (EB), elettronica con display COLOR-TOUCH (ET)

Protezione antigelo integrata (solo versioni con elettronica: 3E, SE, EL, EB, ET)

Condizioni di esercizio: temperatura ambiente tra 0 °C e 45 °C, umidità <80%

Scheda del prodotto

Secondo Regolamenti (UE) n° 1253/2014 e n°1254/2014

Dati riferiti alla portata nominale massima considerando i limiti 2018

(per altri punti di lavoro verificare il grafico delle prestazioni aerauliche)

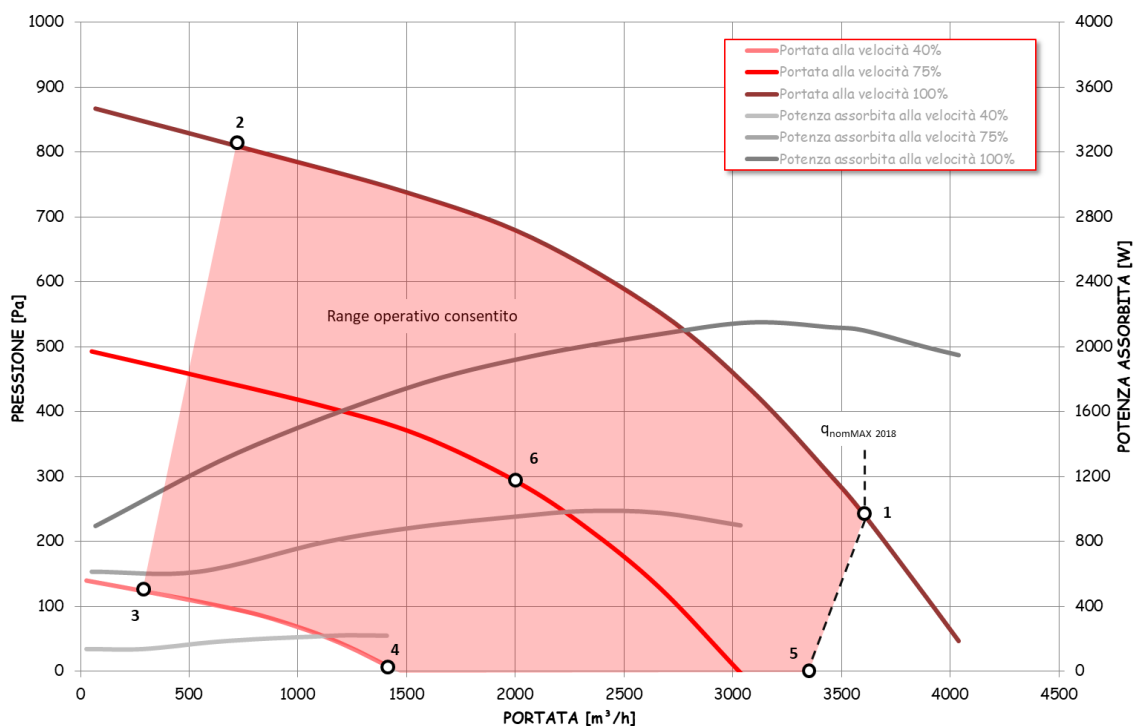
Marchio del fornitore	SIRE SRL
Identificativo del modello	UVC 400 V
Tipologia di prodotto	UVNR, bidirezionale
Tipo di motorizzazione	Velocità variabile
Sistema di recupero calore	Recuperatore controcorrente
Efficienza termica del recuperatore di calore*	80,8%
Portata nominale (m ³ /s)	1,000 m ³ /s
Potenza elettrica assorbita effettiva (kW)	2,102 kW
Potenza specifica interna di ventilazione SFP_{int} (W/(m ³ /s))*	1177 W/(m ³ /s)
Velocità frontale alla portata nominale (m/s)*	1,94 m/s
Pressione esterna nominale $\Delta p_{s,ext}$ (Pa)	243 Pa
Caduta di pressione interna dei componenti della ventilazione $\Delta p_{s,int}$ (Pa)*	324 Pa
Efficienza statica dei ventilatori $\eta_{s,Fan}^{**}$	56,6%
Tasso di trafileamento (%)	interno esterno ricircolo
	6,5% 6,1% non applicabile
Classificazione dei filtri	rinnovo: F7 (ePM1 70%) ripresa: M5 (ePM10 50%)
Posizione e descrizione del segnale visivo di avvertimento relativo ai filtri	Versione S4, 3V e PT: lampada di segnalazione a bordo macchina (eventualmente remotabile)
	Versione 3E: LED di segnalazione su controllo remoto
	Versione SE: contatto di allarme remotabile
	Versione EL, EB e ET: allarme visualizzato su display remoto
Livello di potenza sonora (Lwa in dB(A))*	66 dB(A)
Indirizzo internet con istruzioni di preassemblaggio e disassemblaggio	www.sireonline.com

* come da regolamento UE n° 1253/2014

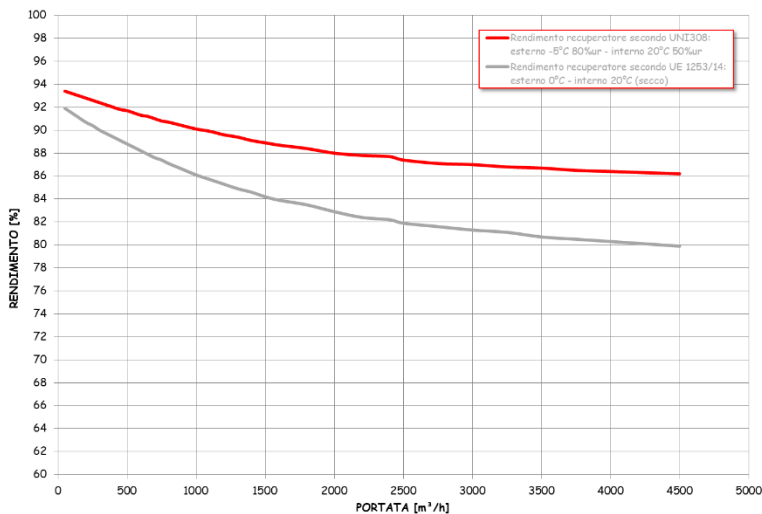
** calcolati come da regolamento UE n°327/2011

Prestazioni aerauliche

	Portata nominale [m³/h]	Portata nominale q _{nom} [m³/s]	Rendimento ventilatore η _{s,Fan} [%]	Rendimento scambiatore η _{t,nvu} [%]	Potenza sonora L _{WA} [dB(A)]	Potenza specifica interna SFP _{int} [W/(m³/s)]	Pressione esterna nominale Δp _{s,ext} [Pa]
1	3600	1,000	56,6	80,8	66	1177,1	243
2	723	0,201	27,9	87,5	72	607,3	809
3	287	0,080	16,9	90,1	55	192,1	124
4	1408	0,391	34,7	84,5	49	494,2	9
5	3380	0,939	48,6	81	63	1197,5	0
6	2003	0,556	53,9	82,9	62	560,8	293



Efficienza termica del recuperatore

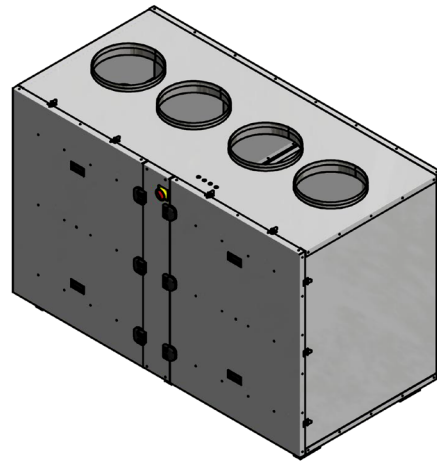
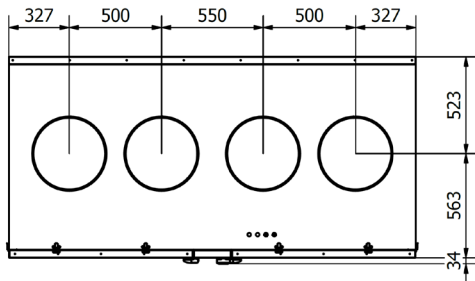
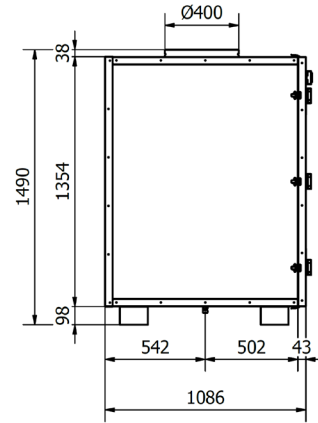
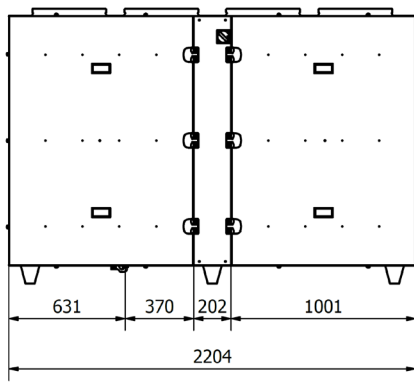


SIRE s.r.l.

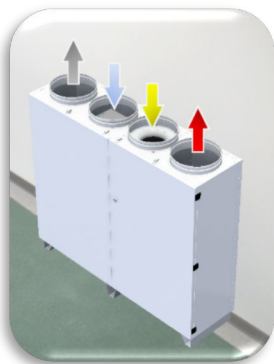
Via Monte Rosa, 1 - 20863 Concorezzo (MB)

Tel. 039 6049008 r.a. - www.sireonline.com - info@sireonline.com

Dimensioni



Configurazioni



UA (standard)
BASAMENTO



UB
BASAMENTO

Azzurro	RINNOVO (presa aria esterna)	Giallo	RIPRESA (estrazione dall'ambiente)
Grigio	ESPULSIONE (espulsione all'esterno)	Rosso	IMMISSIONE (mandata in ambiente)

SIRE s.r.l.

Via Monte Rosa, 1 - 20863 Concorezzo (MB)
Tel. 039 6049008 r.a. - www.sireonline.com - info@sireonline.com